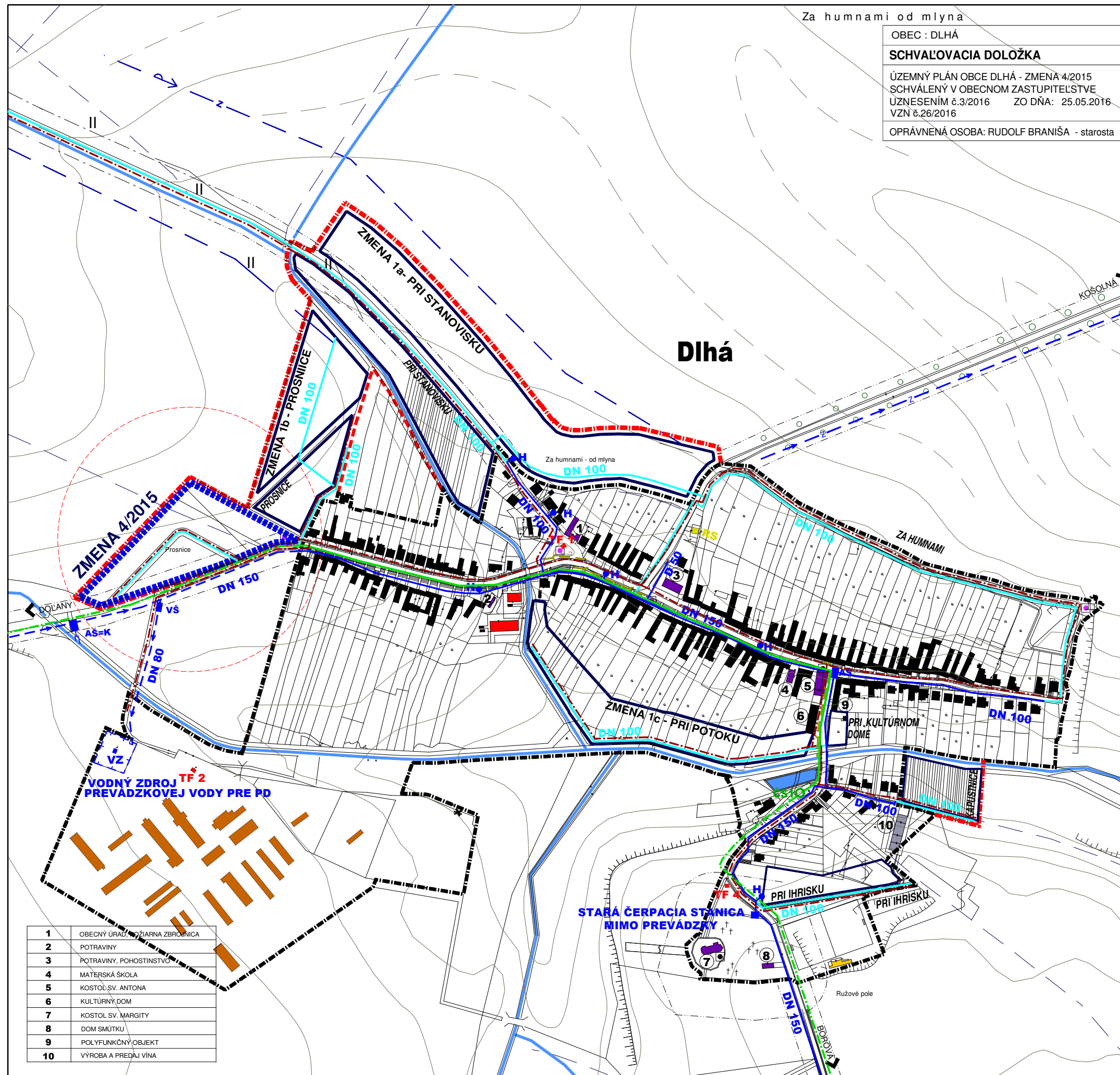


ÚZEMNÝ PLÁN OBCE DLHÁ - ZMENY A DOPLNKY 4/2015



Za humnami od mlyna

OBEC : DLHÁ

SCHVALOVACIA DOLOŽKA

ÚZEMNÝ PLÁN OBCE DLHÁ - ZMENA 4/2015
 SCHVÁLENÝ V OBEČNOM ZASTUPITELSTVE
 UZNESENÍM č.3/2016 ZO DŇA: 25.05.2016
 VZN č.26/2016

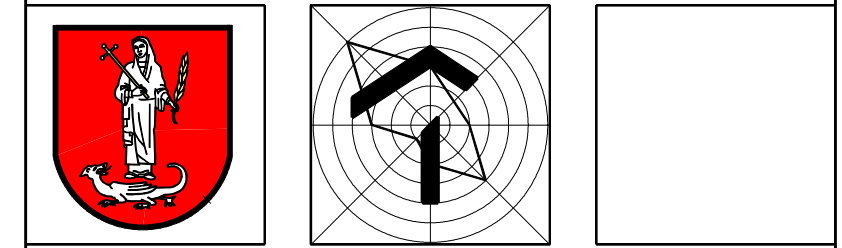
OPRÁVNENÁ OSOBA: RUDOLF BRANIŠA - starosta

1	OBECNÝ ÚRAD, POZIARNA ZBRONICA
2	POTRAVINY
3	POTRAVINY, POHOSTINSTVO
4	MATERSKÁ ŠKOLA
5	KOSTOL SV. ANTONA
6	KULTÚRNY DOM
7	KOSTOL SV. MARGITY
8	DOM SMŮTKU
9	POLYFUNKČNÝ OBJEKT
10	VÝROBA A PREDÁJ VÍNA

JESTV.STAV	NÁVRH	VÝHLAD	
			HRANICA ZASTAVANÉHO ÚZEMIA
			PLOCHY BÝVANIA - RODINNÉ DOMY
			PLOCHY BÝVANIA - BYTOVÉ DOMY
			PLOCHY OBČIANSKEJ VYBAVENOSTI
			PLOCHY POLYFUNKČNÝCH OBJEKTOV
			PLOCHY ŠPORTU A REKREÁCIE
			ZMIEŠANÁ PLOCHA-VÝROBA/BÝVANIE
			PLOCHY POTRAVINÁRSKEHO PRIEMYSLU
			PLOCHY POĽNOHOSP. VÝROBY, SKLADOV
			KULTÚRNA PAMiatKA / PAMATIHDNOSŤ
			CINTORÍN
			VODNÝ TOK
			VODNÁ PLOCHA
			OBECNÝ VODOVOD
			VODOVODNÝ PRIVÁDZAČ
			ZÁVLAHY
			VODNÝ ZDROJ PRE PD
			OCHRANNÉ PÁSMO VZ
			DAŽĎOVÁ KANALIZÁCIA
			SPLAŠKOVÁ KANALIZÁCIA
			KANALIZAČNÝ ZBERAČ - VÝTLAK
			KANALIZAČNÝ ZBERAČ - GRAVITÁCIA
			ČERPACIA STANICA
			REGULAČNÁ STANICA PLYNU
			TRAFOSTANICA
			OCHRANNÉ PÁSMA ROZNEHO DRUHU

LEGENDA ZMENA 4/2015

	HRANICA ZMENA 4/2015
	OBECNÝ VODOVOD
	SPLAŠKOVÁ KANALIZÁCIA



ÚZEMNÝ PLÁN OBCE DLHÁ- ZMENY A DOPLNKY ZMENA Č. 4/2015 ČISTOPIS

OBSTARÁVATEĽ : OBEC DLHÁ
 SPRACOVATEĽ : A5 ATELIER ARCHITEKTÚRY A URBANIZMU TRNAVA

VODNÉ HOSPODÁRSTVO

HLAVNÝ RIEŠITEĽ : ING.ARCH. PETER ODOGA