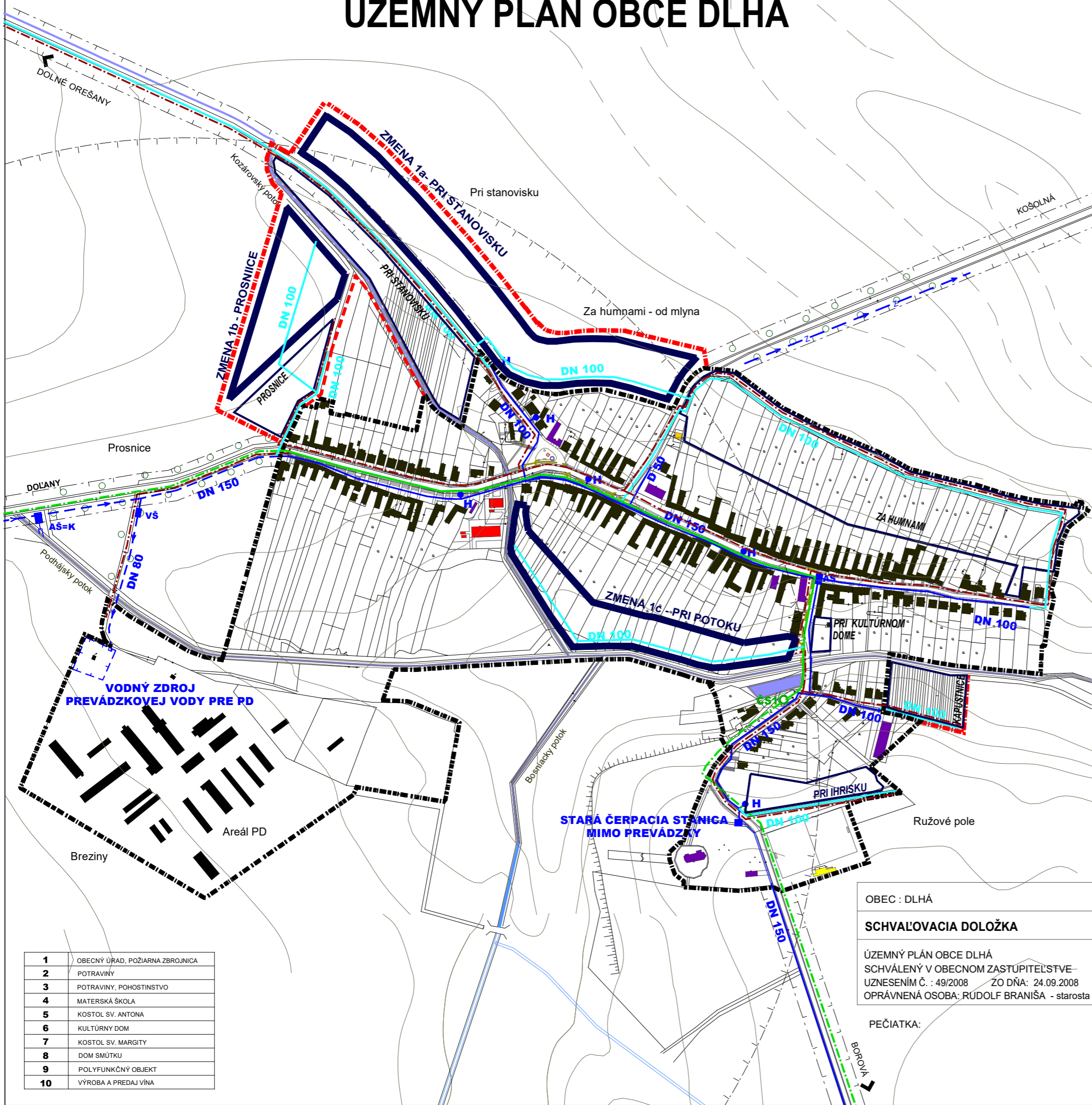
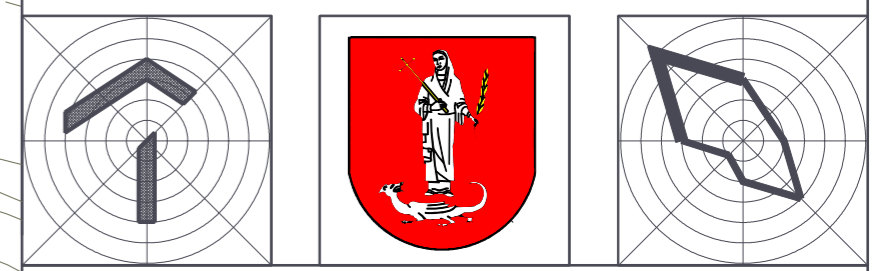


# ÚZEMNÝ PLÁN OBCE DLHÁ



JESTV. STAV	NÁVRH	VÝHLAD	
			hranica zastavaného územia
			plochy bývania - rodinné domy
			plochy bývania - bytové domy
			zmena 1a, 1b, 1c
			plochy občianskej vybavenosti
			plochy športu a rekreácie
			plochy potravinárskeho priemyslu
			plochy poľnohospodárstva, výroby
			poľnohospodárska pôda
			kultúrna pamiatka ÚZKP
			cintorín
			verejná zeleň, park
			brehové porasty
			líniová zeleň
			vodný tok
			vodná plocha
			cesta III. triedy, v sídle zberná kom.B1
			miestna komunikácia obslužná C2, C3
			miestna komunikácia upokojená D1
			zastávka SAD
			obecný vodovod
			vodovodovodný privádzač
			závlahy
			ochranné pásmo VZ
			dažďová kanalizácia
			splašková kanalizácia
			kanalizačný zberač - výtlačné úseky
			kanalizačný zberač - gravitačné úseky
			čerpacia stanica
			regulačná stanica plynu VTL/STL
			trafostanica
			ochranné pásma rôzneho druhu



**ÚZEMNÝ PLÁN OBCE DLHÁ- ZMENY A DOPLNKY**  
**ZMENA Č. 1/2008**  
 ČISTOPIS  
 OBSTARÁVATEĽ : OBEC DLHÁ  
 SPRACOVATEĽ : A5 ATELIÉR ARCHITEKTÚRY A URBANIZMU TRNAVA

**VODNÉ HOSPODÁRSTVO**

HLAVNÝ RIEŠITEĽ : ING.ARCH. PETER ODRNOGA  
 KOLEKTÍV : ING.ARCH. TATIANA MAGULOVÁ, ING. ARCH. IRENA DOROTJAKOVÁ  
 ING. KAROL SLIVKANIČ, ING. RUDOLF HASIČKA, PETER SRPOŇ

1	OBECNÝ ÚRAD, POŽIARNA ZBRONJICA
2	POTRAVINÝ
3	POTRAVINÝ, POHOSTINSTVO
4	MATERSKÁ ŠKOLA
5	KOSTOL SV. ANTONA
6	KULTÚRNY DOM
7	KOSTOL SV. MARGITY
8	DOM SMÚTKU
9	POLYFUNKČNÝ OBJEKT
10	VÝROBA A PREDAJ VÍNA

OBEC : DLHÁ

**SCHVALOVACIA DOLOŽKA**

ÚZEMNÝ PLÁN OBCE DLHÁ  
 SCHVÁLENÝ V OBECNOM ZÁSTUPITEĽSTVE  
 UZNESENÍM Č. : 49/2008 ZO DŇA: 24.09.2008  
 OPRÁVNENÁ OSOBA: RUDOLF BRANIŠA - starosta

PEČIATKA: