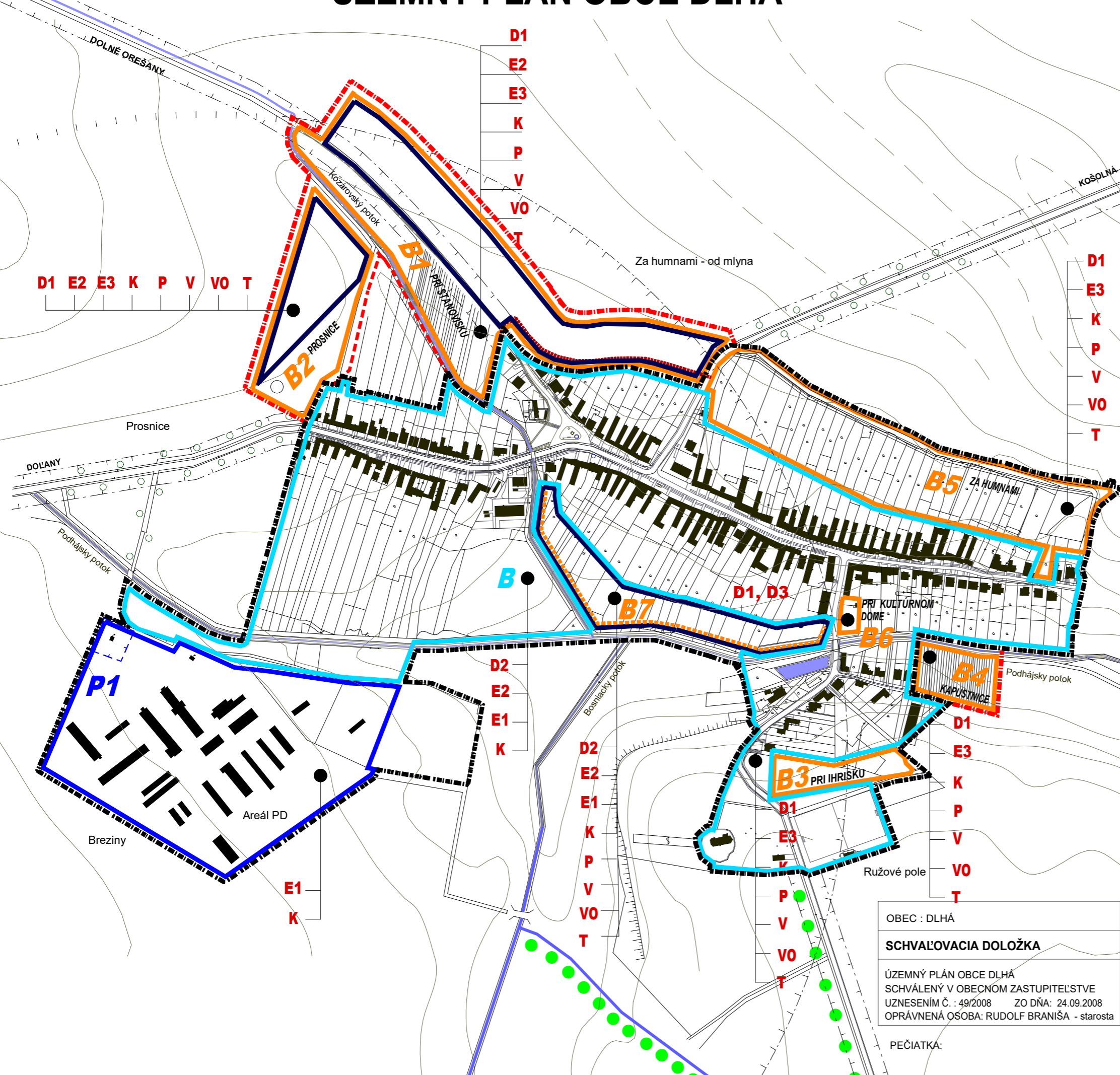


ÚZEMNÝ PLÁN OBCE DLHÁ



JESTV. STAV	NÁVRH	VÝHLAD	
			hranica zastavaného územia
			hranica záväzných častí - plochy bývania
			Pri stanovisku
			Prosnice
			Pri ihrisku
			Kapustnice
			Za humnami
			Pri kultúrnom dome
			zmena 1a - Pri stanovisku
			zmena 1b - Prosnice
			zmena 1c - Pri potoku
			hranica záväzných častí - plochy výroby
			líniové prírodné prvky - izolačná zeleň
			novonavrh. miestna obslužná komunikácia
			úprava dopravného priestoru ulíc
			výstavba parkovacích plôch
			výstavba a rekonštrukcia trafostaníc
			výstavba a rekonštrukcia elektrickej siete VN
			výstavba a rekonštrukcia elektrickej siete NN
			realizácia kanalizačnej siete
			realizácia plynofikácie
			realizácia vodovodnej siete
			výstavba a rekonštrukcia verej. osvetlenia
			realizácia telekomunikačných sietí
			ochranné pásma rôzneho druhu



ÚZEMNÝ PLÁN OBCE DLHÁ- ZMENY A DOPLNKY
ZMENA Č. 1/2008
 ČISTOPIS
 OBSTARÁVATEĽ : OBEC DLHÁ
 SPRACOVATEĽ : A5 ATELIÉR ARCHITEKTÚRY A URBANIZMU TRNAVA

SCHÉMA ZÁVAZNÝCH ČASTÍ A VPS

HLAVNÝ RIEŠITEĽ : ING.ARCH. PETER ODNOGA
 KOLEKTÍV : ING.ARCH. TATIANA MAGULOVÁ, ING. ARCH. IRENA DOROTJAKOVÁ
 BLANKA NOMILNEROVÁ, ING. KAROL SLIVKANIČ, ING. RUDOLF HASIČKA, PETER SRPOŇ

OBEC : DLHÁ
SCHVALOVACIA DOLOŽKA
 ÚZEMNÝ PLÁN OBCE DLHÁ
 SCHVÁLENÝ V OBEČNOM ZASTUPITELSTVE
 UZNESENÍM Č. : 49/2008 ZO DŇA: 24.09.2008
 OPRÁVNENÁ OSOBA: RUDOLF BRANIŠA - starosta
 PEČIATKA: